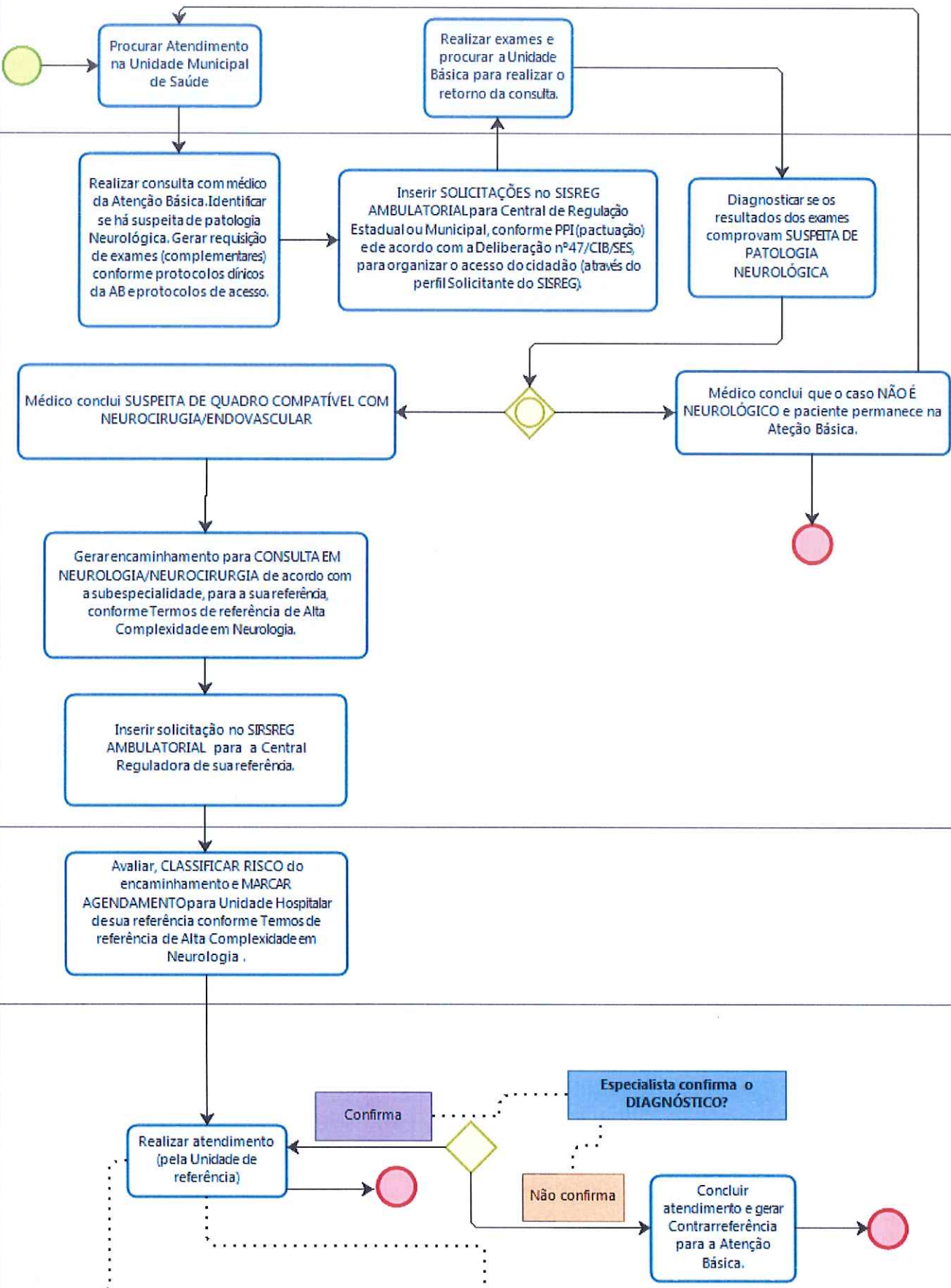


Fluxograma de acesso para Termos de Alta Complexidade NEUROLOGIA AMBULATORIAL em SC – Acesso da Atenção Básica para Consultas e Exames em NEUROLOGIA

Cidadão
 Unidade de Saúde
 Central de Regulação Estadual/Municipal
 Unidade Executante / Referência Pacutada



Regra 1: Necessitando de Exames Complementares de Média Complexidade, interconsultas, retornos, e/ou Avaliação com outras especialidades que compreendem o Termo de referência de Alta Complexidade em Neurologia, os AGENDAMENTOS deverão ser realizados internamente pelo SISREG, no serviço, de forma a agilizar o acesso do paciente. As agendas deverão ser configuradas como 'INTERNAS' sendo autorizadas pela própria Unidade.

Regra 2: As consultas de 1ª vez e os Exames de Alta Complexidade serão configurados como 'VAGAS DE RESERVA', sendo autorizados pela Central de Regulação Ambulatorial. No caso dos Exames de Alta Complexidade, o serviço deverá inserir as solicitações dos exames no sistema SISREG para a Central de Regulação Gestora e fazer contato com o paciente para agilizar o atendimento.

Continuação Regra 2: O serviço não poderá devolver as solicitações para o Município de residência do cidadão, garantindo o cumprimento Termos de referência de Alta Complexidade em Neurologia, exceto os procedimentos não relacionados à especialidade. Excepcionalmente, no caso dos Exames de Alta Complexidade, em que o paciente necessite de agendamento no mesmo dia da consulta, o serviço poderá efetuar o agendamento com vaga interna, desde que pactuado com a Central de Regulação Gestora.